



Утверждено  
 Директор ООО «ЛХП Таволга»  
 /А.А.Мингазов/  
 «10» \_\_\_\_\_ 2019 г.

**ПРОЕКТ ЛЕСОВОССТАНОВЛЕНИЯ**  
 (организационно-технологическая схема) на весну 2020 года

Участковое лесничество Краснооктябрьское, лесной участок \_\_\_\_\_

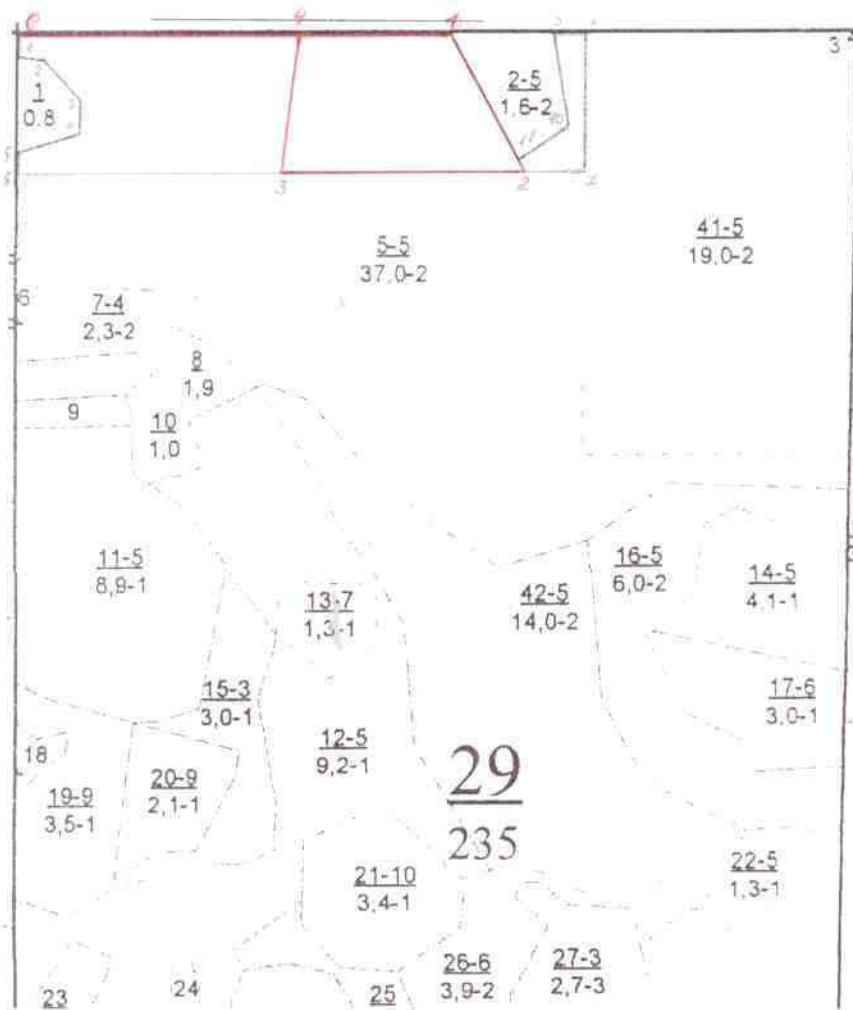
Арендатор лесного участка: ООО «ЛХП Таволга»

Номер квартала 29, номер выдела 5, площадь участка 4,9 га.

Группа лесов 2, категория защитности эксплуатационные, главная порода сосна,  
 сопутствующие породы \_\_\_\_\_

Вид культур – сплошные культуры сосны

План участка, масштаб 1:10000



Эксплуатация объекта				
Номера точек	Направление, румбы (румбуса) линий, "		Длина линий, м	
Привязка				
0-1	СВ 77° 30'		56,3	
Лесосека				
Повер лесосеки	Площадь лесосеки, га	Номера точек	Направление румбы (румбуса) линий, "	Длина линий, м
	4,9	1-2	ЮВ 40° 20'	208
		2-3	ЮЗ 77° 15'	122
		3-4	СЗ 7° 00'	185
		4-1	СВ 77° 30'	206

1. Категория лесовосстановительной площади: вырубка (год вырубки), гарь, редица, прогалина, состояние очистки: вырубка 2019 г., состояние очистки удовлетворительное
2. Рельеф, механический состав почвы, степень влажности: рельеф – ровный, местами слабо пониженный, почва влажная суборь
3. Напочвенный покров (важнейшие растения индикаторы, степень задернения почвы) кислица, триветров мох, грушанка круглолистная, майник, черника
4. Тип леса, тип лесорастительных условий Смчер, В<sub>3</sub>
5. Наличие естественного возобновления ( по породам) тыс. шт/га \_\_\_\_\_ = \_\_\_\_\_
6. Захламленность - куб.м, наличие пней 467 шт/га, средний диаметр 24 см
7. Зараженность почвы вредителями, вид, шт./га – обследование не проводилось
8. Состав, возраст, полнота, класс бонитета, реконструируемого насаждения \_\_\_\_\_ = \_\_\_\_\_
9. Способ реконструкции: ширина, и направление коридоров, кулис, размещение окон - \_\_\_\_\_
10. Сроки и виды подготовки площади, применяемые машины и орудия \_\_\_\_\_ = \_\_\_\_\_
11. Способы и время обработки почвы (механизированная, ручная, сплошная, полосами, бороздами, террасирование, площадками), глубина обработки почвы 0,22 м, трактор ТДТ – 55, МТЗ-892 плуг ПКЛ – 70, осень 2019 г.
12. Размещение и размеры площадок, террас, полос, борозд на площади и их направление – с Запада на Восток
13. Метод и способ создания культур (посадка сеянцами, саженцами, посев рядовой комбинированный, ручной, механизированный) – ручная посадка сеянцами сосны обыкновенной 1 – летней.
14. Количество посадочных мест на 1 га тыс. шт. – 4,1
15. Размещение посадочных мест: расстояние между рядами (площадками) – 4,0\*0,6
16. Схема размещения пород С-С-С
17. Потребность в посадочном материале на 1 га 4,1 тыс. шт. и на всю площадь – 20,1 тыс. шт. по породам: сосны обыкновенной 1-летней.
18. Характеристика посадочного материала по породам: возраст ( 1 летн.), диаметр корневой шейки (2мм), высота стволика (12см), селекционная категория – улучшенные
19. Виды и способы ухода, их кратность: агротехнический уход механизированным способом, трактор МТЗ-892, МТЗ-80, культиватор КЛБ-1,7.  
1-й год 2020 год 3 раза  
2-й год 2021 год 2 раза  
3-й год 2022 год 1 раз
20. Противопожарные и защитные мероприятия – прокладка минерализованных полос.
21. Показатели оценки восстанавливаемых лесов для признания работ по лесовосстановлению завершенными - возраст (7 лет), количество деревьев главных пород, тыс. шт. на 1 га 2000, средняя высота деревьев главных пород, 1,2 м.

Составил:

Инженер л/х

*Ширгина И.В.* /Ширгина И.В./

Проверил:

Главный инженер

 /Зыков Д.В./